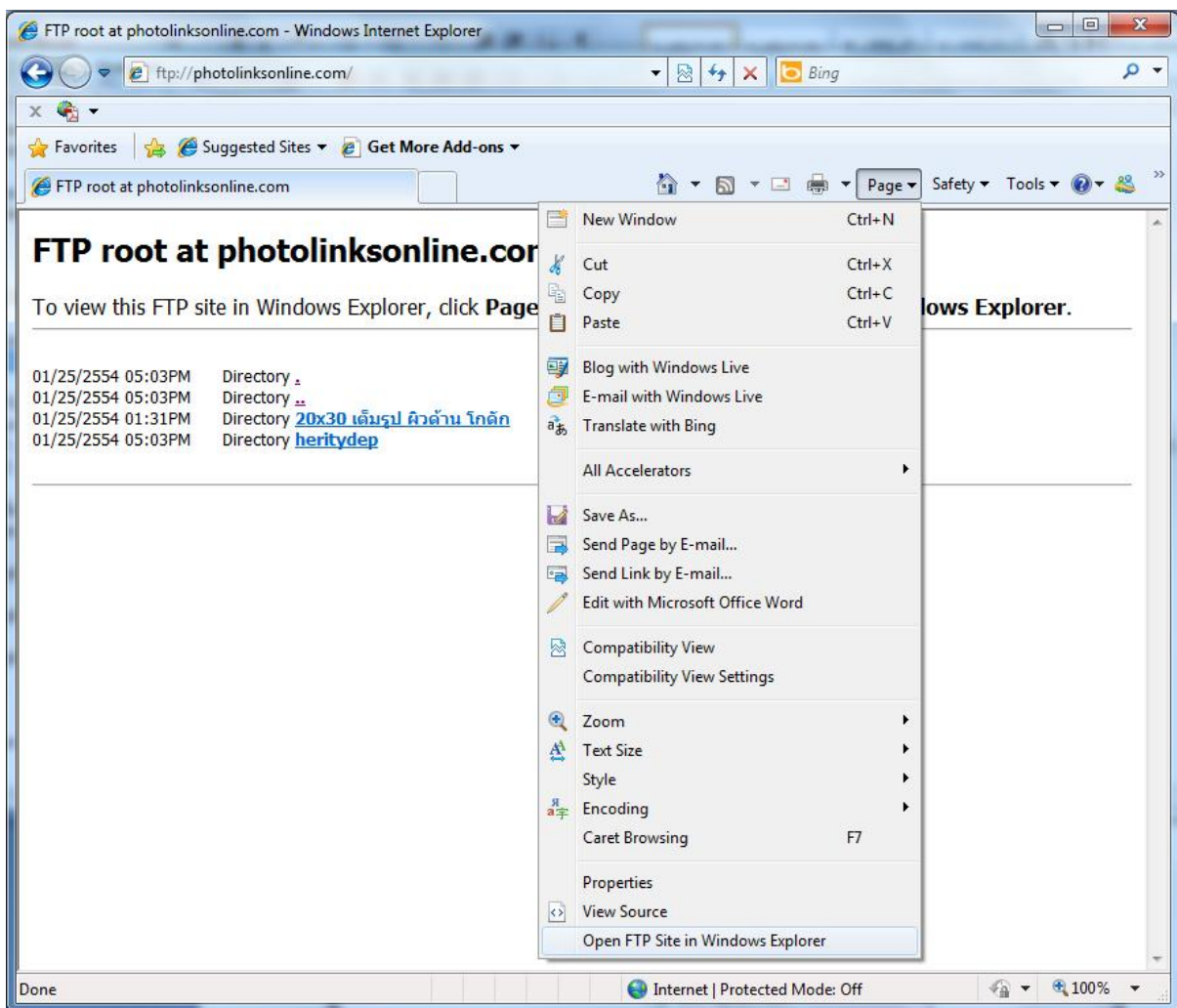


## การใช้งาน FTP เพื่อส่งรูป

File Transfer Protocol (FTP) ให้บริการถ่ายโอนไฟล์รูประหว่างเครื่องของท่านมายัง Server ของเราผ่านเครือข่าย Internet

การใช้งานมี 2 รูปแบบ คือ

1. ผ่าน Browser(Internet Explorer) โดยใช้ URL ว่า FTP://photolinksonline.com จากนั้นระบบจะให้ใส่ Username/Password (ซึ่งท่านต้องโทรมาสอบถาม/ทางอีเมล กับทางเราเป็นครั้งๆไป) เมื่อท่านทำการใส่ข้อมูล Username/Password ที่ถูกต้องแล้ว จะปรากฏตามรูปด้านล่าง



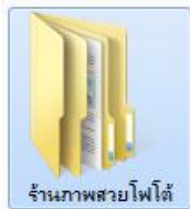
ในกรณีที่ท่านใช้ Internet Explorer ในเวอร์ชันทำใหม่กว่า 6.0 ท่านจะต้องเปลี่ยนรูปแบบการแสดงผลของหน้าจอ Internet Explorer ให้เป็นในรูปแบบของ FTP โดยไปที่เมนู Page > Open FTP Site in Window Explorer

ตามรูปด้านบน ซึ่งระบบจะให้กรอก Username/Password ใหม่อีกครั้ง

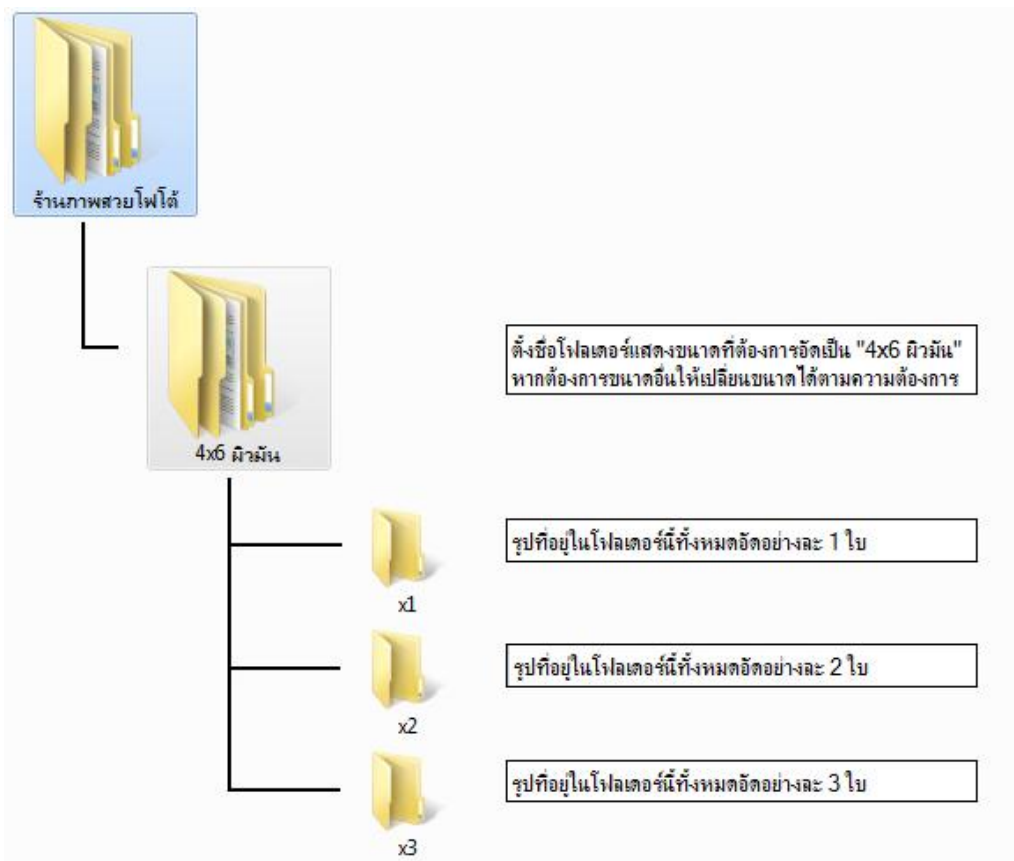
เมื่อทำการใส่ Username/Password ที่ถูกต้องแล้วระบบจะแสดงหน้าจอเปล่าๆ เพื่อให้ท่านทำการ Copy รูปที่ต้องการจะส่งล่าง/อัดมาที่เราได้เลย

### หมายเหตุ

- A. กรุณาตั้งชื่อโฟลเดอร์เป็นชื่อของท่าน และทำการ Copy รูปที่ต้องการใส่ไว้ในโฟลเดอร์ดังกล่าว เพื่อความสะดวกและกันความสับสนกับลูกค้ารายอื่น



- B. ให้ทำการตั้งชื่อโฟลเดอร์ย่อยเป็นขนาดของรูปที่ต้องการ ตามรูปด้านล่าง



- C. หากท่านทำการ Copy รูปที่ต้องการอัดเสร็จเรียบร้อยแล้วให้โทรมาแจ้งเราเพื่อทำการอัดโดยทันที

2. ผ่านโปรแกรม FTP เช่น WS FTP, Cute FTP เป็นต้น ท่านต้องทำการซื้อซอฟต์แวร์หรือหา Download มาติดตั้งที่เครื่องของตนเอง ซึ่งการใช้งานผ่านโปรแกรมประเภทนี้จะมีฟังก์ชันต่างๆที่คอยอำนวยความสะดวกกับผู้ใช้มากกว่าการใช้งานผ่าน Web Browser ทั่วไป วิธีการใช้งานจะเป็นไปตามรูปแบบของแต่ละยี่ห้อ ซึ่งไม่แตกต่างกัน

มากนัก โดยหลักก็ก่อนการใช้งานจะต้องใช้ชุด Username/Password ซึ่งท่านต้องโทรมาสอบถาม Username/Password กับทางเราเป็นครั้งๆไป